

## PRAXIS PRODUIT DES SAVOIRS ET DES SAVOIR-FAIRE



- Praxis a contribué au colloque « **Paroles d'enfants** » à Liège.
- L'étude sur l'échelle de dangerosité avec l'**UMons** s'est terminée en décembre.
- L'**étude Belspo** s'est prolongée par une recherche sur l'impact du COVID sur les VIF, Praxis est partenaire.



## PRAXIS A CÉLÉBRÉ SES 30 ANS EN AVRIL 2022



- 390 personnes étaient présentes.
- Les participants ont assisté aux conférences de :
  - **Vincent LIBERT** : « Du mythe fondateur aux rites du groupe de responsabilisation. »
  - **Normand BRODEUR** : « Quel cadre pour penser la responsabilisation des conjoints violents. »
  - **Julie LAMBERT-CARABIN** : « Les chiffres sur la trajectoire d'une demande d'aide à Praxis. »
  - **Charlotte VANNESTE** : « Récidives et violences conjugales. »
  - **Fabienne GLOWACZ** : « Désistance en violences conjugales – Paradigmes à développer pour l'intervention auprès des auteurs. »
  - **Samuel RASSINON** : « Personnalité et modes opératoires des auteurs de violences – Implication pour les prises en charge. »
  - **Alain LEGRAND** : « Violences conjugales et psychopathologie. »
  - **Pascale JAMOULLE** : « Les mécanismes de l'emprise et les processus de déprise. »
  - **Raphaël GAZON** : « Dissociation et passage à l'acte violent – De la théorie à la pratique. »
- 3 capsules vidéo de témoignages sur les auteurs, les partenaires du réseau et les membres du personnel ont été tournées à cette occasion.

# 30

# Praxis

1992-2022

## QUI SOMMES-NOUS ?

Une asbl active dans la **responsabilisation des auteur.e.s de violences conjugales et intrafamiliales**, dans 12 villes de Wallonie et à Bruxelles



Le travail de responsabilisation s'effectue **en groupe** :  
**9 participants** animés et guidés par un **duo mixte d'intervenants**

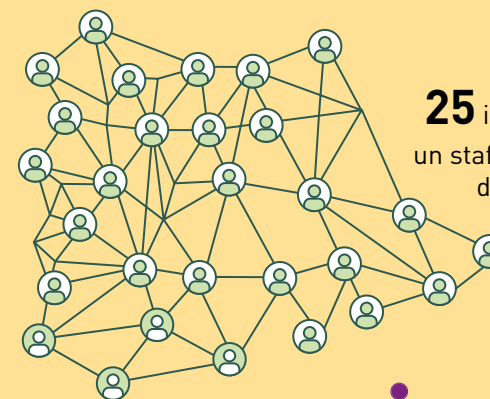
## LES FINANCES EN 2022



- En plus de nos subsides récurrents, Praxis a reçu en 2022 :
- Un soutien de la FWB pour absorber les listes d'attente trop longues du public judiciaire.
- Un financement de la Région Wallonne pour développer le projet « sexisme de rue ».

## REPRÉSENTATION DE PRAXIS DANS LA SOCIÉTÉ CIVILE

- Praxis s'est engagé au sein d'une plateforme locale « StoppVif »
- Praxis poursuit sa participation au **Conseil wallon pour l'égalité des hommes et des femmes (CWEHF)**.
- Praxis est membre depuis juin 2022 de la plateforme nationale qui a pour mission de suivre le développement du PAN (Plan d'Action National) sur les violences faites aux femmes.



Une équipe de **25** intervenants et un staff administratif de **4** personnes

### 3 antennes :

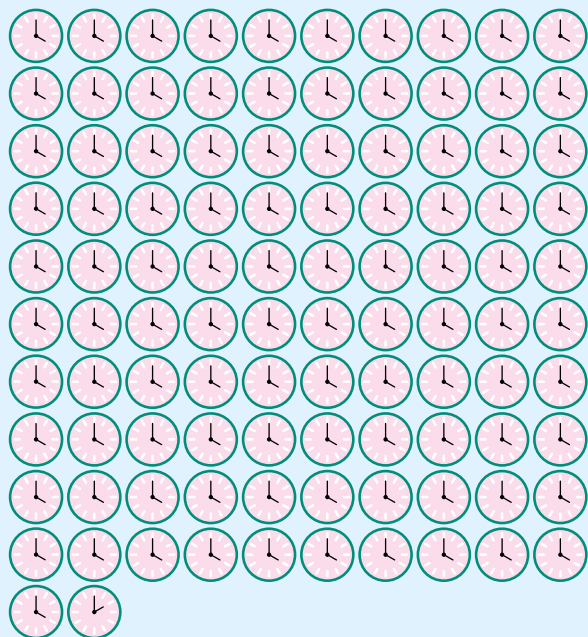
- Liège
- Charleroi depuis novembre 2022
- Bruxelles



En 2022, nous avons accueilli **4 nouveaux** collègues.

## DE JANVIER À DÉCEMBRE

**2341 heures** animées en groupe.



**1733**

**entretiens** en face à face.



**747**

**dossiers** transmis par la justice.

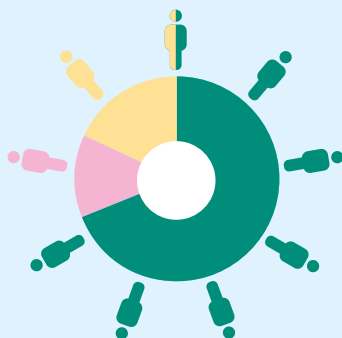


**234**

**dossiers** de personnes volontaires. Ce chiffre est en augmentation.



Une fois intégrés dans un groupe **70% des judiciairisés** ont été au bout de leur participation au cycle de 42 h en groupe et **9,5%** ne se sont jamais présentés, malgré le mandat judiciaire.



## FORMATIONS DONNÉES PAR PRAXIS



**111** journées de formation :

**106** avec nos partenaires des pôles wallons et bruxellois,  
**5** avec nos partenaires français.

**À qui ?** Aux professionnels concernés par la violence conjugale, sur les contenus suivants :

- le processus de domination conjugale
- la manière d'accompagner et responsabiliser les auteurs de ces violences
- la problématique des enfants exposés.

Les participants à ces formations provenaient des maisons d'accueil, des CPAS, de l'ONE, des plannings familiaux, de la police, des maisons de justice et de la magistrature.

## PRAXIS A SENSIBILISÉ



- Des **dizaines de magistrats** via le programme de l'IFJ sur la violence conjugale.
- Des **stagiaires magistrats** en les accueillant dans nos groupes.
- De **nombreux policiers** et professionnels demandeurs.
- 1 **jury en criminologie** à l'ULG.
- Une **stagiaire en psychologie** à l'antenne de Liège.

## PRAXIS A ASSURÉ



La formation de ses intervenants sur les thématiques suivantes :

1. Les injustices avec la participation au colloque de l'Ardoise Pivotante.
2. Le processus de domination conjugale par les pôles de ressources.
3. Le suicide forcé lors d'une journée avec tous les écoutants de la Ligne d'Écoute 0800 30 030.
4. Les outils et perspectives de l'intervention de responsabilisation des auteurs par Jean-Martin Deslaurier (Québec).
5. L'outil de personnalité ennéagramme pour les nouveaux collègues de Praxis.

## PRAXIS A POURSUIVI DES PARTENARIATS...



Membre des pôles de ressources wallons et du pôle bruxellois, Praxis travaille en collaboration avec

**4 associations pour victimes** : le CVFE à Liège, Solidarité femmes à La Louvière, Le Centre de Prévention de Violences conjugales et familiales et la Maison Rue Verte à Bruxelles



25H

En 2022, nous avons participé, **tous les jours**, à la Ligne d'Écoute **0800 30 030**, en duo avec nos collègues des refuges, pour accueillir et orienter indistinctement les victimes et les auteurs, ainsi qu'un samedi par mois.



8H

Participation au tchat de la ligne d'écoute, à raison de **8h/semaine**.



20X

A participé à **20 reprises** aux **plateformes violences conjugales** organisées dans les provinces wallonnes

A poursuivi la mise sur pied du **dispositif de prise en charge inter-disciplinaire** liégeois et namurois.

A développé un **partenariat avec le SAJ** de Liège.

Praxis a continué sa participation au groupe de soutien à la parentalité « **Atouts Parents** » de Schaerbeek, et soutenu l'inauguration d'un espace Pâtes au Beurre visant l'accueil de parents en contexte de vulnérabilité.

A apporté son expertise au **réseau français** des centres de prise en charge des auteurs de violence conjugale à Nantes et à Amiens.

## INFOS CONTACTS

**Asbl PRAXIS Liège** (siège social)  
Rue Puits-en-Sock 63 Bte 22/32 – 4020 Liège  
Tel : 04 228 12 28  
liege@asblpraxis.be

**Asbl PRAXIS Bruxelles**  
Rue du Marteau 19 – 1000 Bruxelles  
Tel : 02 217 98 70  
bruxelles@asblpraxis.be

**Asbl PRAXIS Charleroi**  
Rue de Marcinelle 10 - 6000 Charleroi  
Tel : 071 49 84 79  
hainaut@asblpraxis.be

**www.asblpraxis.be**

Avec le soutien de :

